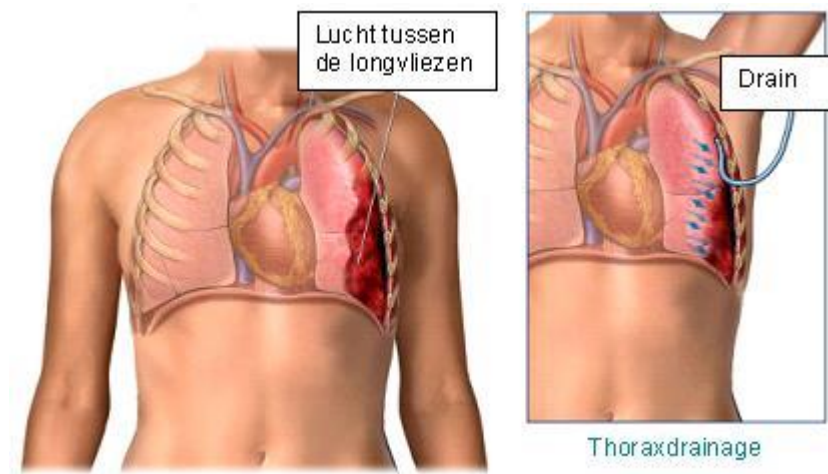


Klaplong Pneumothorax

Wat is een pneumothorax?

Een pneumothorax wordt ook wel een klaplong genoemd. Deze kan spontaan of door een ongeluk ontstaan. De long 'klapt' in elkaar, doordat zich lucht bevindt in de ruimte tussen de twee longvliezen. De long kan pas weer zijn normale vorm aannemen, wanneer deze lucht via een drain (slangetje) is weggezogen.

Dit gebeurt via een 'thoraxdrainage'.



Thoraxdrainage

Een thoraxdrainage is een systeem, waardoor er middels een drain, welke onder plaatselijke verdoving tussen de beide longvliezen wordt ingebracht, lucht en/of vocht tussen de beide longvliezen wordt weggezogen. Hierdoor kan de long zich weer goed ontplooiën.

Als u aan een thoraxdrainage ligt, mag u in principe rondlopen. Wanneer de long zich weer goed heeft ontplooid wordt de drain verwijderd.

Leefregels thuis

Door kracht op de longen en drukverschil bestaat de kans dat de pneumothorax weer opnieuw optreedt. Daarom gelden de volgende leefregels:

- De eerste vier tot zes weken (tot de eerste controle bij de longarts) moet u heel **voorzichtig zijn met bukken en tillen**. Dit houdt in dat u geen zware dozen, kratten en dergelijke mag tillen. Ook wordt het afgeraden kleine kinderen op te tillen.
- De eerste zes tot acht weken mag u **niet sporten**.
- De eerste zes tot twaalf weken mag u **geen blaasinstrument** bespelen.
- De eerste zes weken mag u **niet vliegen**.
- Diepzeeduiken, parachutespringen en bungee-jumpen wordt voor altijd afgeraden.

Wat te doen bij klachten?

Wanneer u acuut benauwd wordt of acute pijn in de borstholte krijgt, neem dan direct contact op met de huisarts. Vertel wat uw klachten zijn en dat u al eerder een klaplong hebt gehad.

De huisarts zal u vertellen wat u verder moet doen. Neem bij twijfel altijd contact op met uw huisarts.

Tot slot

Heeft u nog vragen, stel deze gerust aan de verpleegkundige of arts.

Telefoonnummers en adressen

Verpleegafdeling 3B

T: 0492 – 59 56 63

Locatie Helmond

Wesselmanlaan 25
5707 HA Helmond
T: 0492 – 59 55 55

Locatie Deurne

Dunantweg 16
5751 CB Deurne
T: 0493 – 32 88 88

Locatie Gemert

Julianastraat 2
5421 DB Gemert
T: 0492 – 59 55 55

